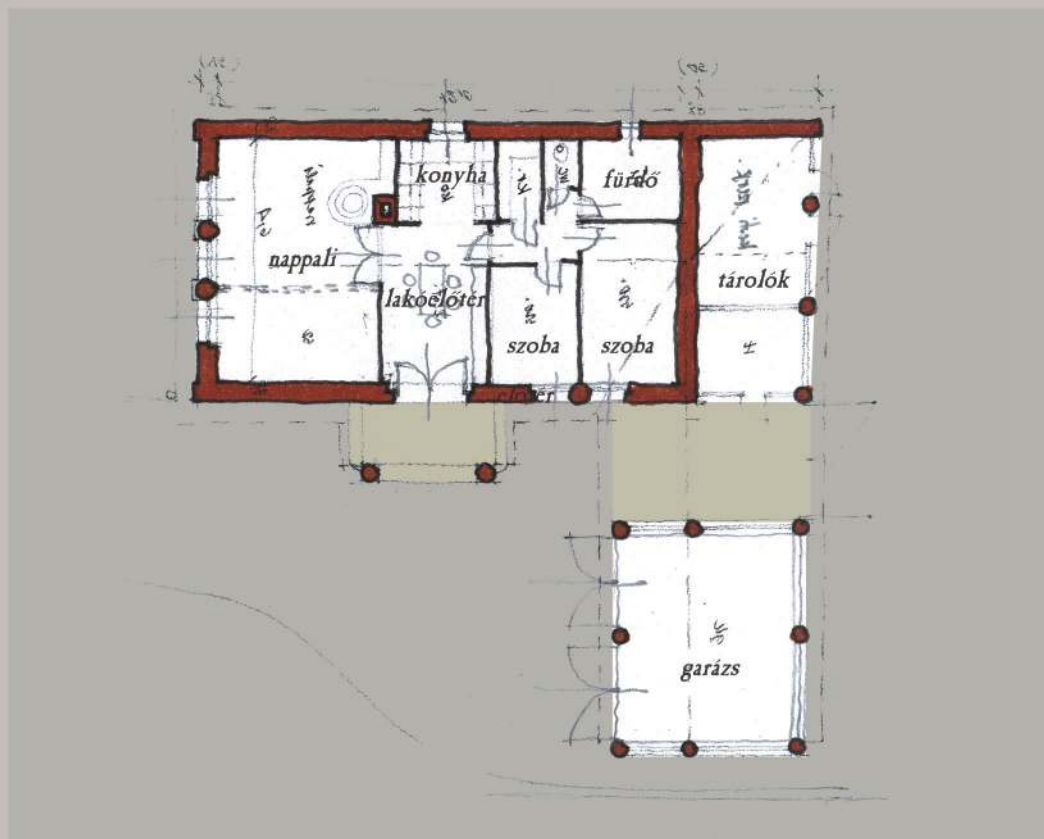




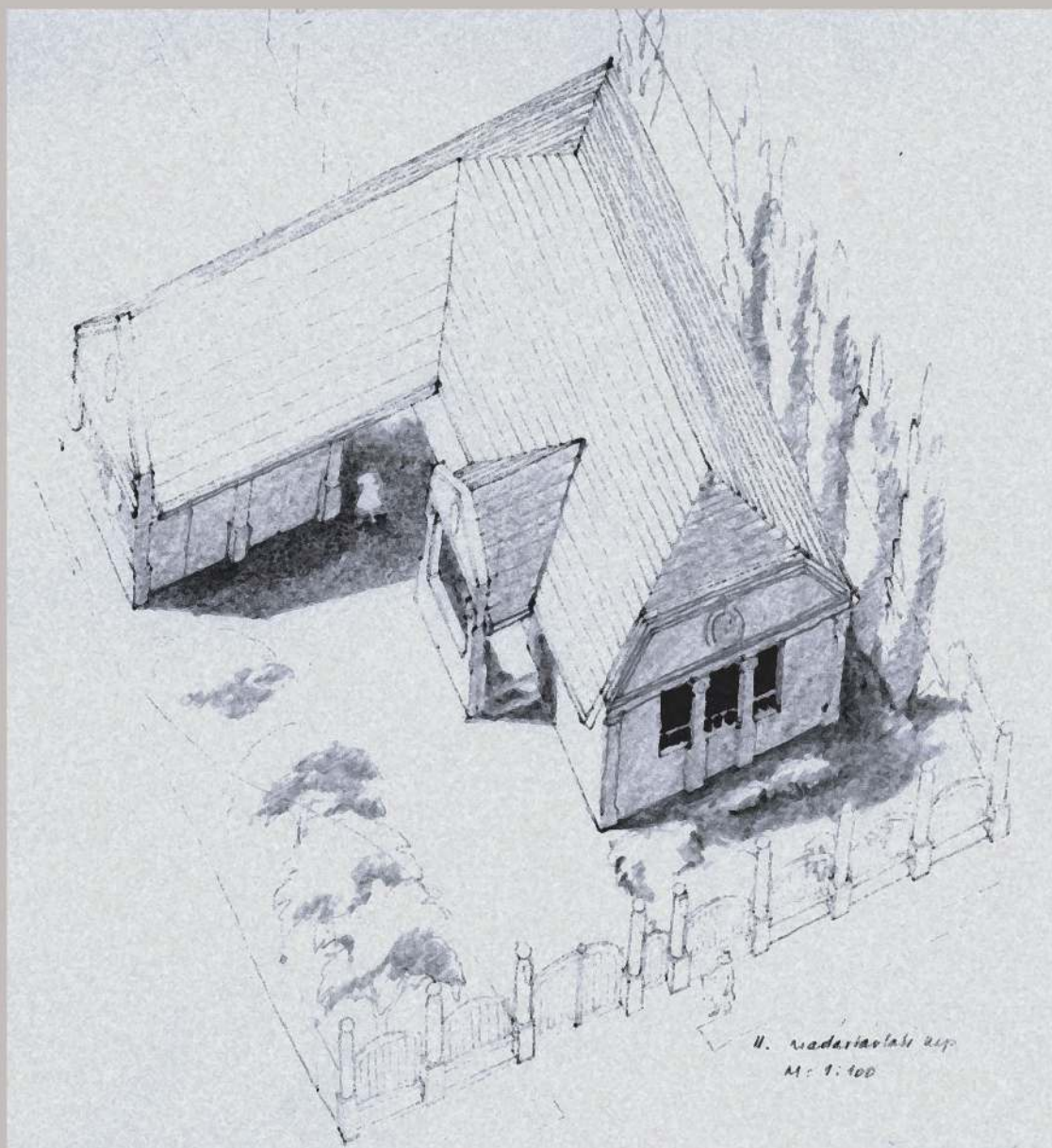
helyszín - m 1:10000

| | |
|------------|------|
| lakóelőtér | 11,5 |
| nappali | 28,5 |
| konyha | 5,4 |
| közlekedő | 3,1 |
| szoba | 7,8 |
| szoba | 10,5 |
| fürdő | 5,5 |
| wc | 1,3 |
| kamra | 2,4 |
| tárolók | 18,3 |

| | |
|---------------|-------|
| összesen: | 94,3 |
| garázs | 28,0 |
| mindösszesen: | 122,3 |

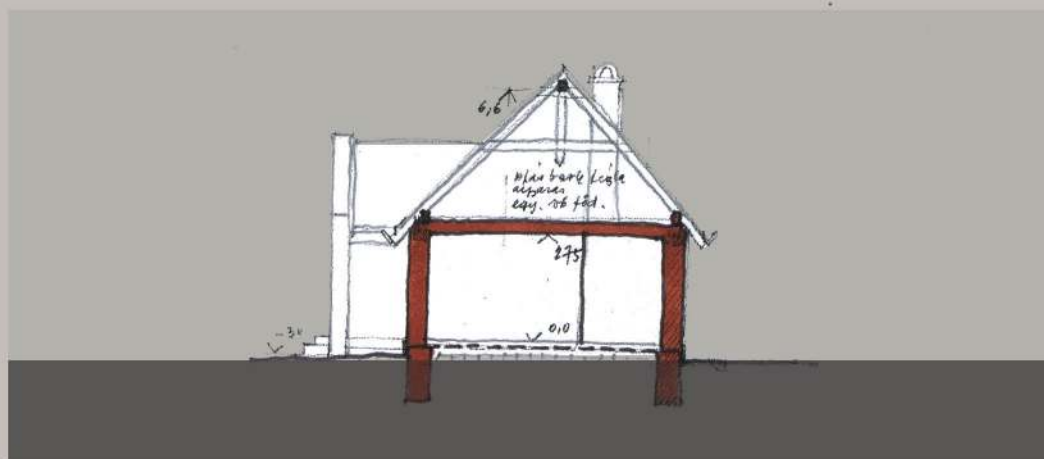


alaprajz m=1:200



U. Madariványi Rep.
M: 1:100

távlati kép m=1:200



metszet m=1:200



utcai homlokzat m=1:200

Nyiregyháza - Sóstóhegy
Őzdomb lakóker

Szabadonálló mintaházak
tervei m 1:200

2. típus

Terv: Kvadrum Kft - Makona Egyesülés



m 1:200

