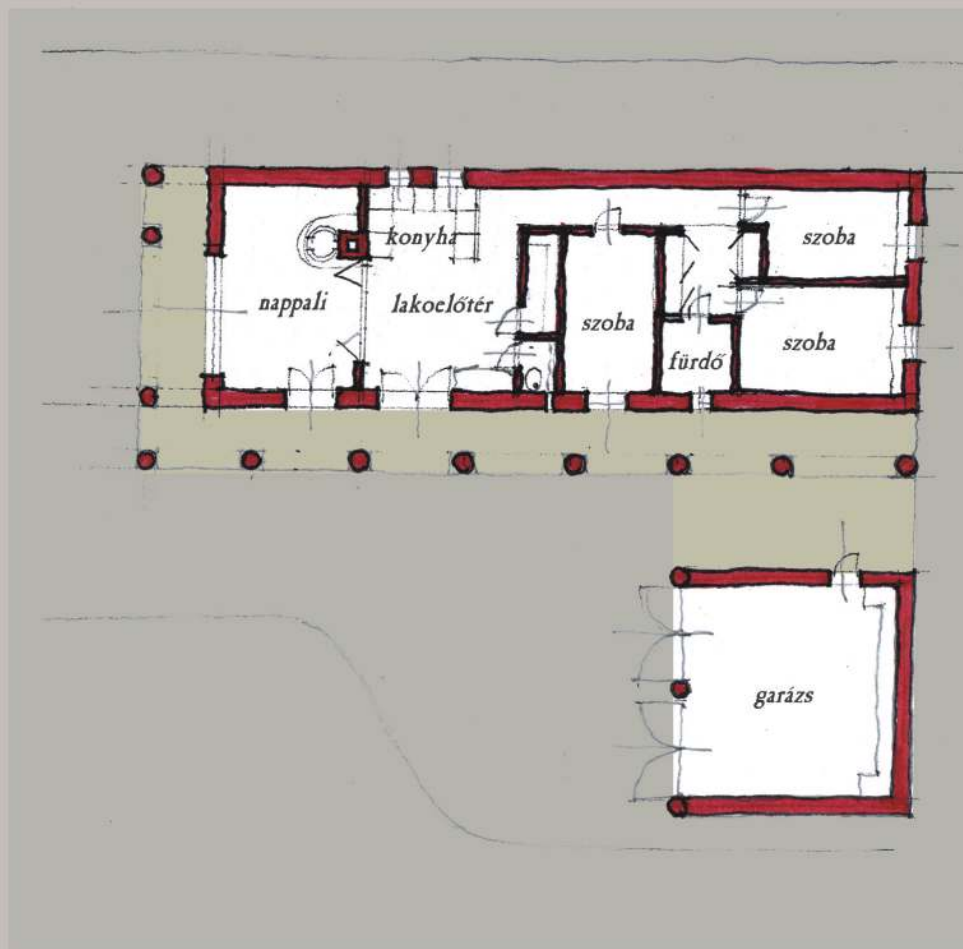


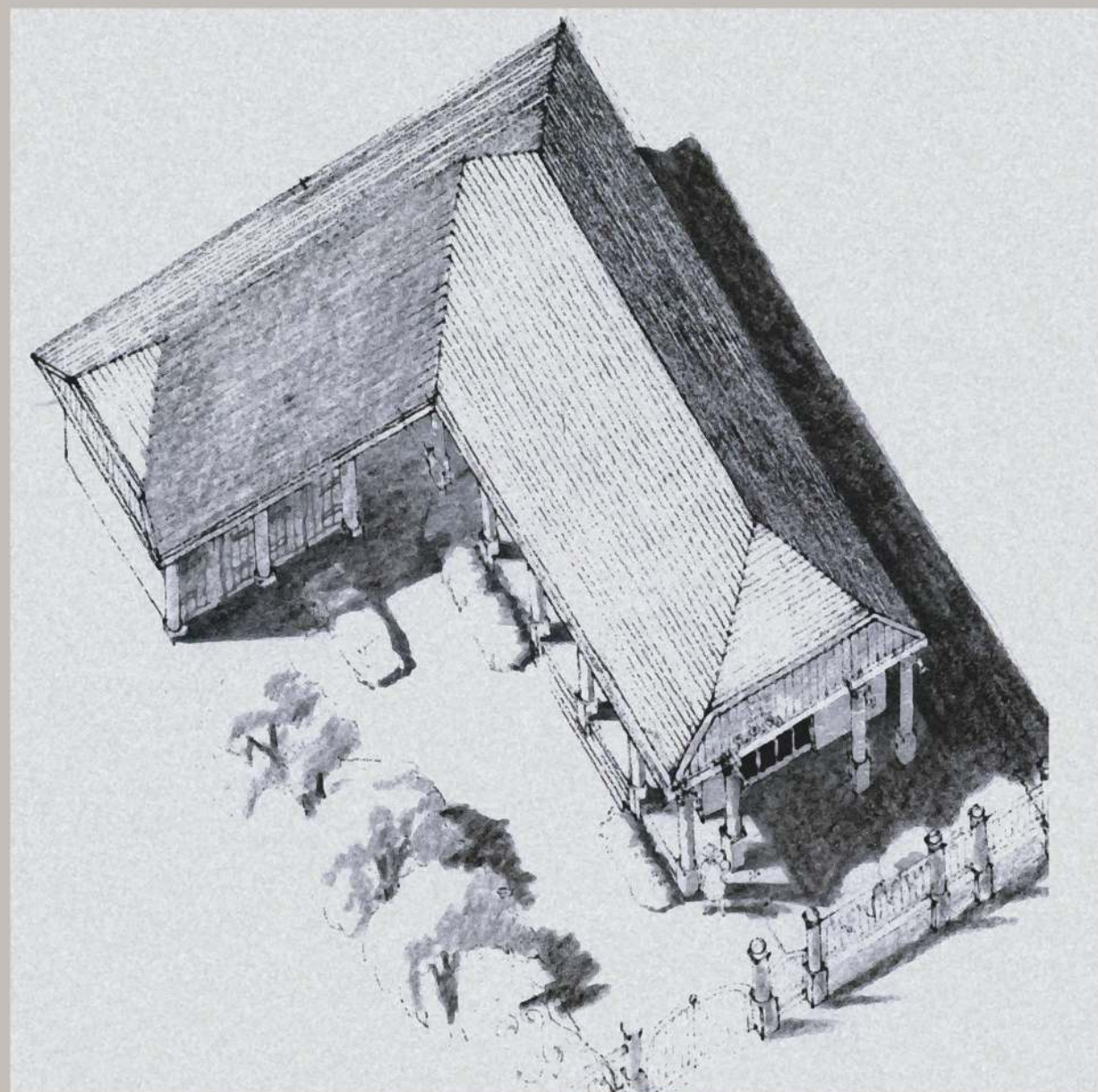


helyszín - m 1:10000

lakóelőtér	14,0
nappali	19,6
konyha	8,0
gardrob	10,6
szoba	10,8
szoba	12,0
szoba	12,0
fürdő	4,2
wc	1,3
kamra	2,9
<b>összesen:</b>	<b>95,4</b>
garázs	32,5
fedett terasz	51,3
<b>mindösszesen:</b>	<b>179,2</b>



alaprész m=1:200



távlati kép m=1:200



utcai homlokzat m=1:200

Nyíregyháza - Sóstóhegy  
**Őzdomb lakókert**

Szabadonálló mintaházak  
tervei m 1:200

**I. típus**

Terv: Kvadrum Kft - Makona Egyesület

**OROSZLÁN**



m 1:200

