



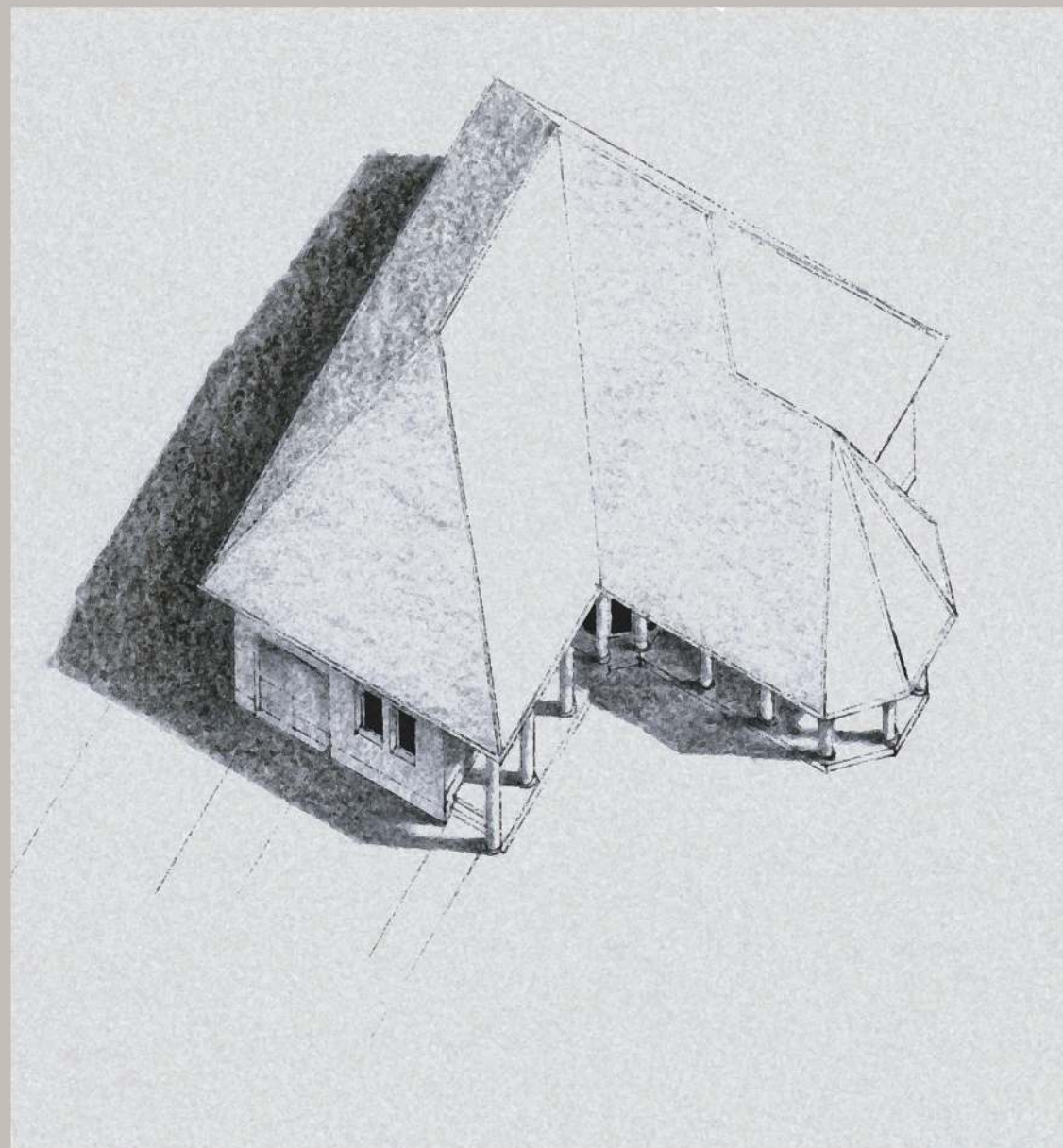
helyszín - m 1:10000

előtér	6,6
nappali	24,0
konyha	7,2
étkező	17,8
szoba	16,2
szoba	12,0
fürdő	6,0
házt. helyiség	7,3
wc	2,4

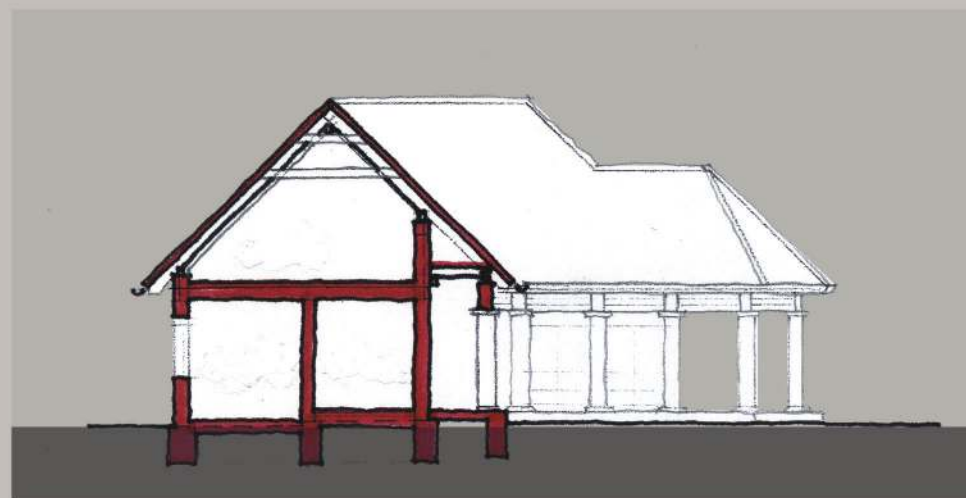
összesen:	99,5
garázs	18,0
fedett terasz	18,8
mindösszesen:	136,3



alaprajz m=1:200



távlati kép m=1:200



metszet m=1:200



utcai homlokzat m=1:200

Nyiregyháza - Sóstóhegy  
**Őzdomb lakóker**

Szabadonálló mintaházak  
 tervei m 1:200

1. típus

Terv: Kvadrum Kft - Makona Egyesülés



m 1:200

